

上高野流田町

(建築条件付売土地)

<住所> 京都市左京区上高野流田町

<交通> 地下鉄「国際会館」駅 歩11分

叡山電鉄「宝ヶ池」駅 歩3分

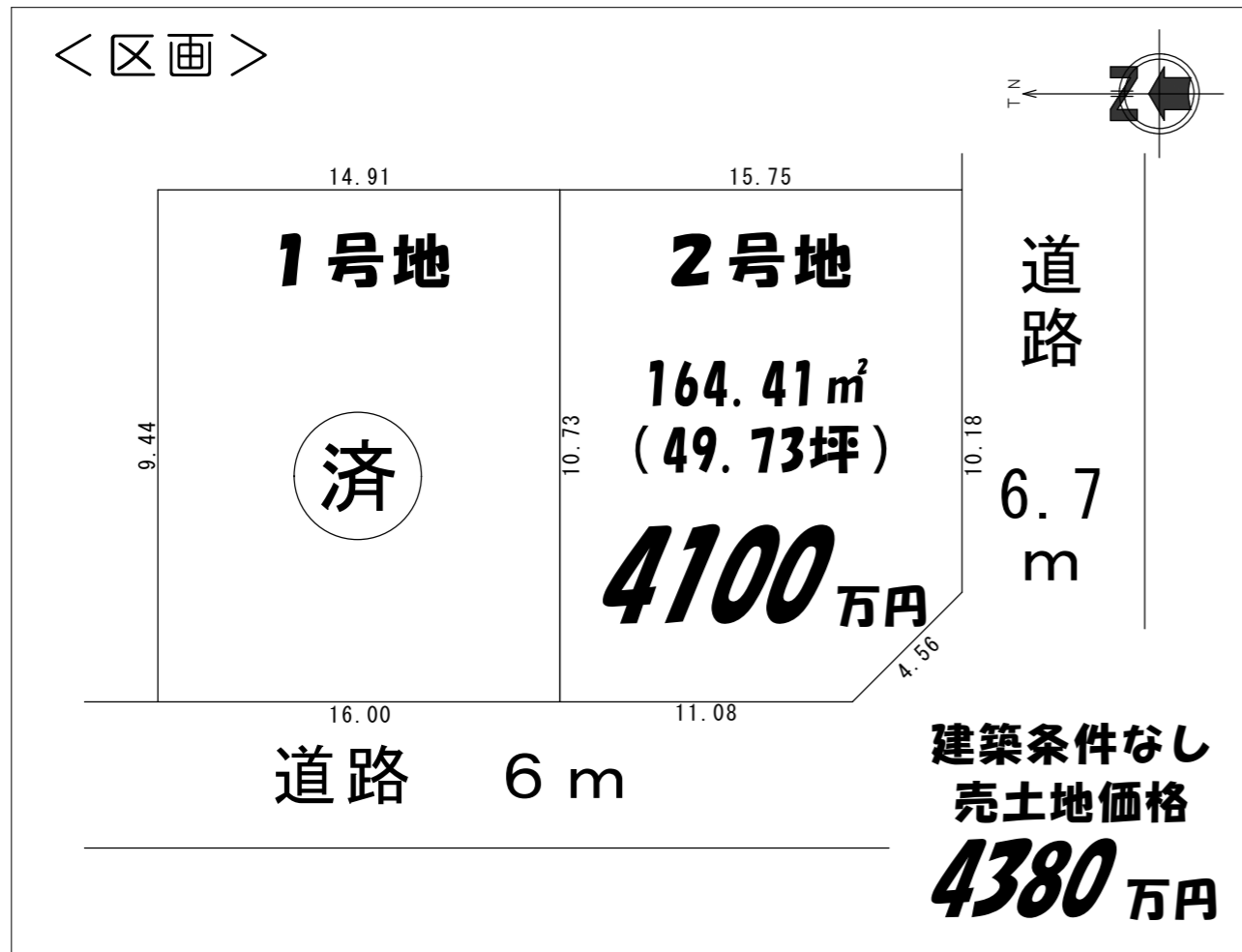
<学区> 上高野小学校、修学院中学校

<用途> 第一種低層住居専用地域

第三種風致地区

建ぺい率40%、容積率60%

<区画>



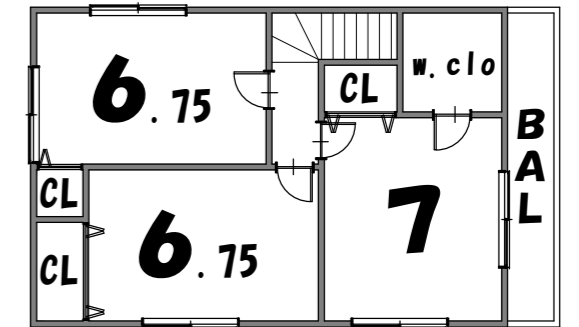
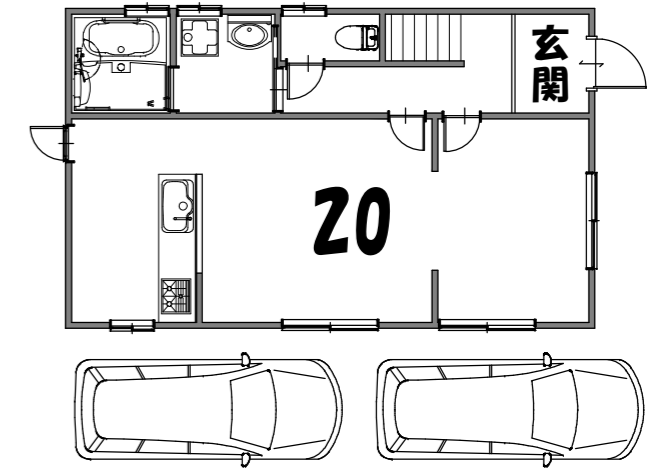
プラン1

1F : 48.60㎡

2F : 43.74㎡

延床 : 92.34㎡
(27.93坪)

1751万円



*このプランは計画段階のため、行政指導・建築工事に伴い変更の可能性があります。

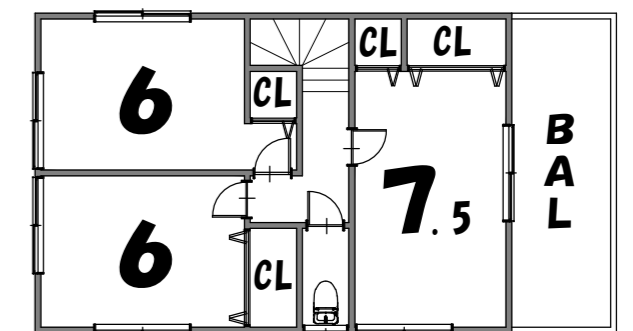
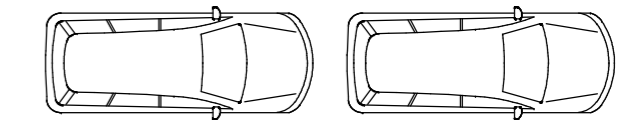
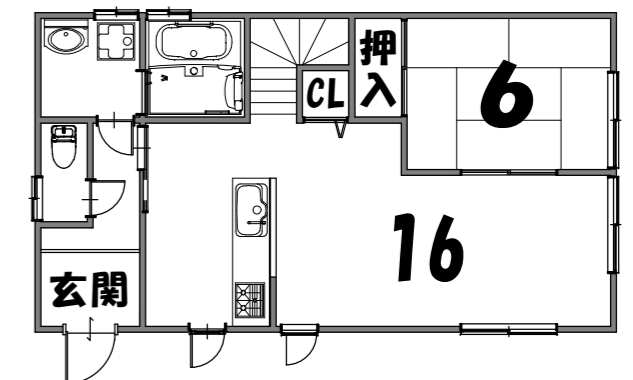
プラン2

1F : 53.46㎡

2F : 43.74㎡

延床 : 97.20㎡
(29.40坪)

1863万円



*このプランは計画段階のため、行政指導・建築工事に伴い変更の可能性があります。

【売主】

京都府知事(13)3845号

京都市中京区壬生検町1

TEL : 075-323-2533

FAX : 075-311-7837

http://www.hiramatsu-j.jp

株式会社 平松住宅

宝ヶ池子どもの楽園隣接・高野川隣接・住環境最適